

## 初期消火の3原則

1人で消せるだろうと考えず、隣近所に火事を知らせ、すみやかに119番通報を。初期消火で火事を消せなかったら、すばやく避難しましょう。

### 1 早く知らせる

- 「火事だ」と大声を出し、隣近所に援助を求める。声が出なければやかんなどを叩き、異変を知らせる。
- 小さな火でも119番に通報する。当事者は消火に当たり、近くの人に通報を頼む。



### 2 早く消火する

- 出火から3分以内が消火できる限度。
- 水や消火器だけで消そうと思わず、座布団で火を叩く、毛布で覆うなど手近のものを活用する。



### 火元別初期消火のコツ

#### 油なべ

あわてて水をかけるのは厳禁。消火器がなければ濡らした大きめのタオルやシーツを手前からかけ、空気を遮断して消火を。

#### 石油ストーブ

真上から一気に水をかけて消火(斜めにかけてと石油が飛び散って危険)。石油が流れてひろがっていくようなら毛布などで覆い、その上から水をかけて消火を。

#### 衣類

着衣に火がついたら転げまわって消すのも方法。髪の毛の場合なら衣類(化繊は避ける)やタオルなどを頭からかぶる。

### 3 早く逃げる

- 天井に火が燃え移った場合は、速やかに避難する。
- 避難するときは、燃えている部屋の窓やドアを閉めて空気を絶つ。



## 消火器の使い方



### 粉末・強化液消火器の場合



レバーを強く握って噴射する。

### 消火器のかまえ方



- 風上に回り風上から消す。火災にはまともに正対しないように。
- やや腰を落して姿勢をなるべく低く。熱や煙を避けるように構える。
- 燃え上がる炎や煙にまどわされずに燃えているものにノズルを向け、火の根元を掃くように左右に振る。

### 小型消火器

消火器にはスプレー式小型簡易消火器や、火に投げ込む「消火弾」などもあります。

# 火災予防が一番!!

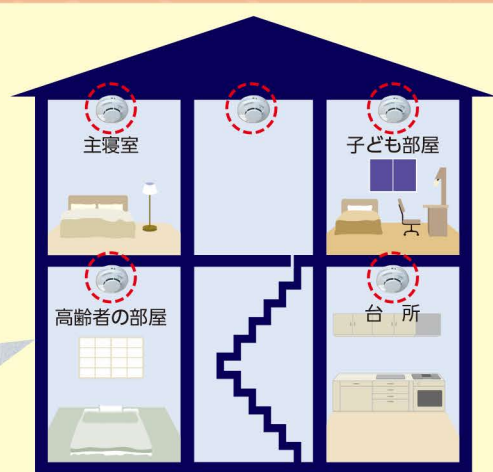
## 火災報知機の設置義務化

消防法の改正により、住宅用火災報知機の設置が義務付けられました。

火災による死傷者を無くすためにも設置しましょう。

### 火災報知機の設置場所

- 寝室…すべての寝室への設置が必要です。
- 階段…寝室のある部屋の階段の天井などへの設置が必要です。
- 台所…台所への設置も必要です。



住宅内取付位置図

## 家の中の安全対策

事前に準備出来ているか、チェック☑しましょう。

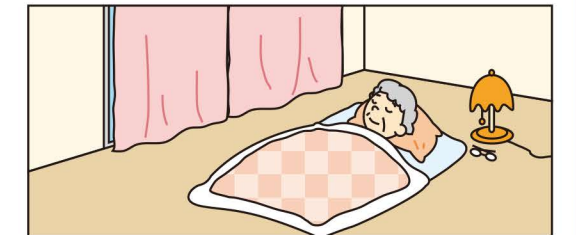
### 1 □ 家の中に逃げ場としての安全な空間をつくる

部屋がいくつもある場合は、人の出入りが少ない部屋に家具をまとめて置く。無理な場合は、少しでも安全なスペースができるよう配置換える。



### 2 □ 寝室、子どもやお年寄りのいる部屋には家具を置かない

就寝中に地震に襲われると危険。子どもやお年寄り、病人などは逃げ遅れる可能性がある。



### 3 □ 家具の転倒を防ぐ

家具と壁や柱の間に遊びがあると倒れやすい。家具の下に小さな板などを差し込んで、壁や柱によりかかるように固定する。また、金具や固定器具を使って転倒防止策を万全に。



### 4 □ 安全に避難するため、出入口や通路にもものを置かない

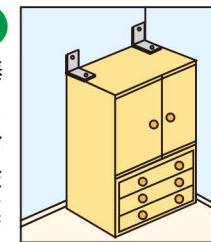
玄関などの出入口までの通路に、家具など倒れやすいものを置かない。また、玄関にいろいろなものを置くと、いざというときに、出入口をふさいでしまうことも。



## 家具の転倒、落下を防ぐポイント

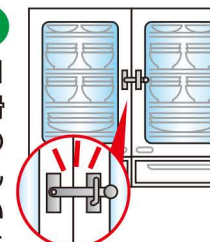
### タンス・本棚

L字金具や支え棒などで固定する。二段重ねの場合はつなぎ目を金具でしっかり連結しておく。



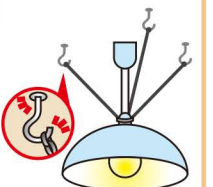
### 食器棚

L字金具などで固定し、棚板には滑りにくい材質のシートやふきんなどを敷く。重い食器は下の方に置く。扉が開かないように止め金具をつける。



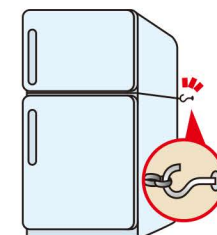
### 照明

チェーンと金具を使って数箇所止める。蛍光灯は蛍光管の両端を耐熱テープで止めておく。



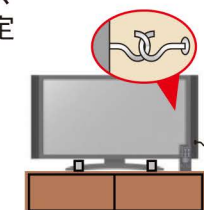
### 冷蔵庫

2ドアの場合は、扉と扉の間に針金などを巻いて、金具で壁に固定する。



### テレビ

できるだけ低い位置に固定して置く(家具の上はさける)。またテレビの上には水槽や金魚鉢を置かない。



### ピアノ

本体にナイロンテープなどを巻きつけ、取りつけた金具などで固定する。脚には、すべり止めをつける。

