

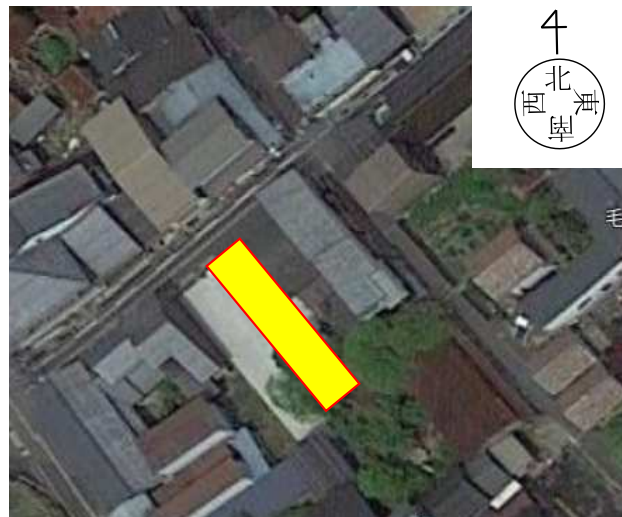


・売却150万円

【備考】

- ・宅地(119.76㎡)
- ・隣の空き地は駐車場として利用されています

若桜駅から徒歩5分の場所にある、約38坪の宅地です。



所在地：若桜町農人町

周辺環境

- 若桜鉄道若桜駅・スーパー 徒歩約5分 (350m)
- 診療所 (生協病院) 徒歩約11分 (800m)
- 内科 (柿坂医院) 徒歩約4分 (300m)
- こども園 ※車は一方通行区間あり 徒歩3分 (220m)
- 小中一貫校 車で約3分 (1.5Km)
- バス停 徒歩2分 (110m)
- JR鳥取駅 (鳥取市) 車で約22分 (17.5Km)
- 小児科 (八頭町) 車で約41分 (28Km)