

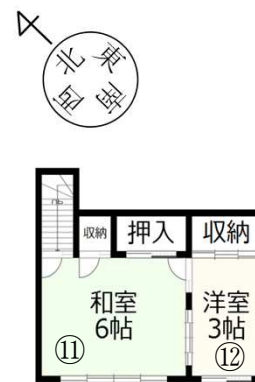
・売却90万円（税込）

- 【コンロ】 設置なし（電気・LP）
- 【給湯器】（台所）電気・灯油（LP）  
（洗面所）電気・灯油・LP  
（風呂）電気・灯油・LP・薪
- 【トイレ】 水洗・非水洗（汲取り）
- 【上水道】 町・集落・個人
- 【下水道】 公共下水・浄化槽（単独）・個人
- 【駐車場】 有・無
- 【畑】 有・無
- 【修繕】 要・不要
- 【家財】 有・無
- 【備考】 現状売却

家の前にバス停があり、生活に便利な街なかのお家です。



1F



2F

所在地：若桜町山田町

周辺環境

- 若桜鉄道若桜駅・スーパー 徒歩約10分（700m）
- 診療所（生協病院） 徒歩約2分（120m）
- 内科（柿坂医院） 徒歩約5分（400m）
- こども園 ※車は一方通行区間あり 徒歩で約6分（550m）
- 小中一貫校 徒歩で約5分（600m）
- バス停 約0分（0m）
- JR鳥取駅（鳥取市）車で約45分（29.4Km）
- 小児科（八頭町） 車で約23分（18.8Km）