

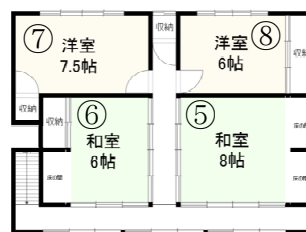


売却600万円

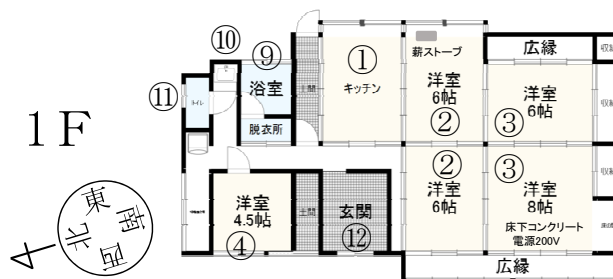
- 【コンロ】 設置なし(電気・LP)
- 【給湯器】 (台所)電気・灯油・LP
(洗面所)電気・灯油・LP
(風呂)電気・灯油・LP・薪
- 【トイレ】 水洗・非水洗(洋式)
- 【上水道】 町・集落・個人
- 【下水道】 公共下水・浄化槽(単独)・個人
- 【駐車場】 有・無
- 【畑】 有・無
- 【修繕】 要・不要
- 【家財】 有・無
- 【備考】 賃貸は購入予定者のみ(期間限定)
賃料2.5万/月

薪ストーブ付き・オーディオルーム有り。

2F



1F



所在地：若桜町小船

周辺環境

- 若桜鉄道若桜駅・スーパー・診療所
車で約12分 (9.7Km)
- 内科
車で約13分 (9.5Km)
- こども園 ※車は一方通行区間あり
車で約14分 (9.6Km)
- 小中一貫校
車で約10分 (8.5Km)
- バス停
徒歩約2分 (150m)
- JR鳥取駅 (鳥取市) 車で約51分 (38Km)
- 小児科 (八頭町) 車で約33分 (27Km)