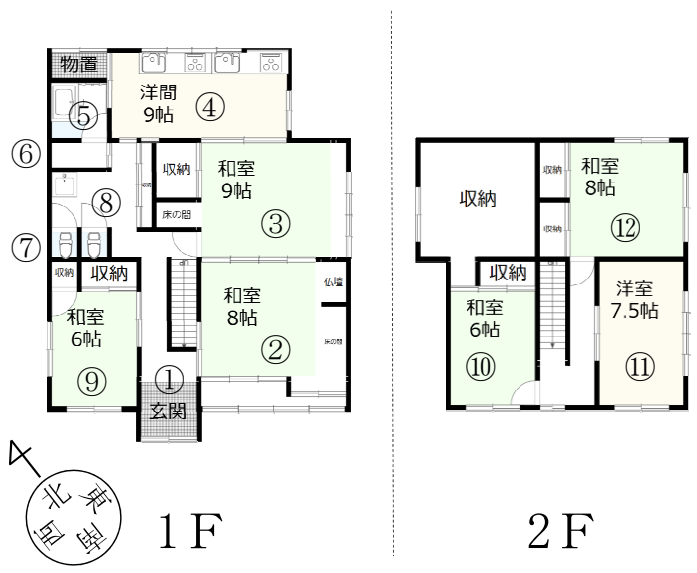


売却800万円、賃貸（要相談）

- 【コンロ】 設置なし(電気・LP)
- 【給湯器】 (台所) 電気・灯油・LP
(洗面所) 電気・灯油・LP
(風呂) 電気・灯油・LP・薪
- 【トイレ】 水洗・非水洗(洋式)
- 【上水道】 町・集落・個人
- 【下水道】 公共下水・浄化槽(単独)・個人
- 【駐車場】 有・無
- 【畑】 有・無
- 【修繕】 要・不要
- 【家財】 有・無
- 【備考】 -----

**若桜宿内で広い庭と駐車場
付きです**



所在地：若桜町若桜（西町）

- 周辺環境
- 若桜鉄道若桜駅・スーパー・診療所
車で約3分 (0.9Km)
 - 内科
車で約3分 (0.9Km)
 - こども園 ※車は一方通行区間あり
車で約4分 (1.1Km)
 - 小中一貫校
車で約5分 (2.5Km)
 - バス停
徒歩約2分 (160m)
 - JR鳥取駅（鳥取市）
車で約40分 (27Km)
 - 小児科（八頭町）
車で約20分 (17Km)